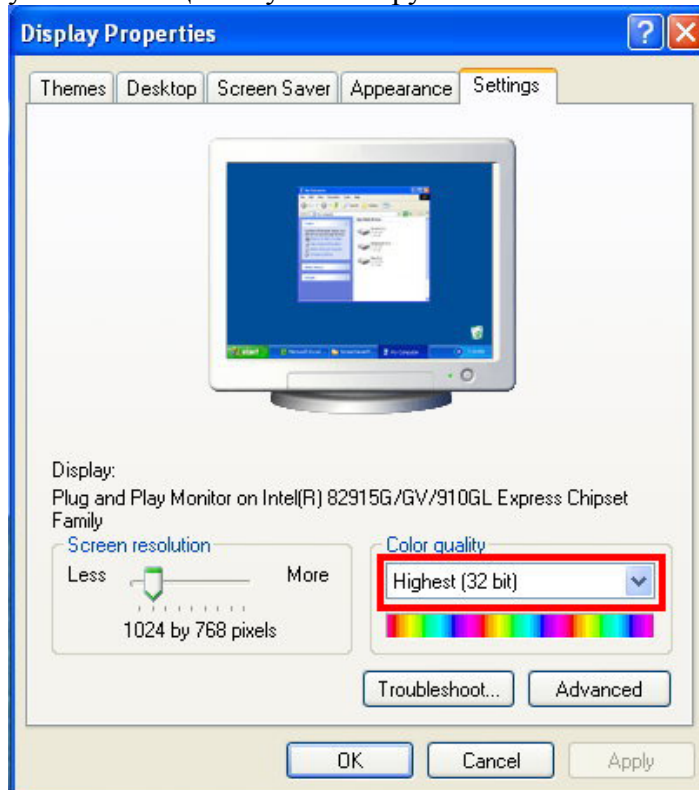


## А. Установка монитора

1. Кликните правой кнопкой мыши на Рабочем столе, войдите в Настройки экрана и установите Цветовую палитру 32 bit



## В. Подключение

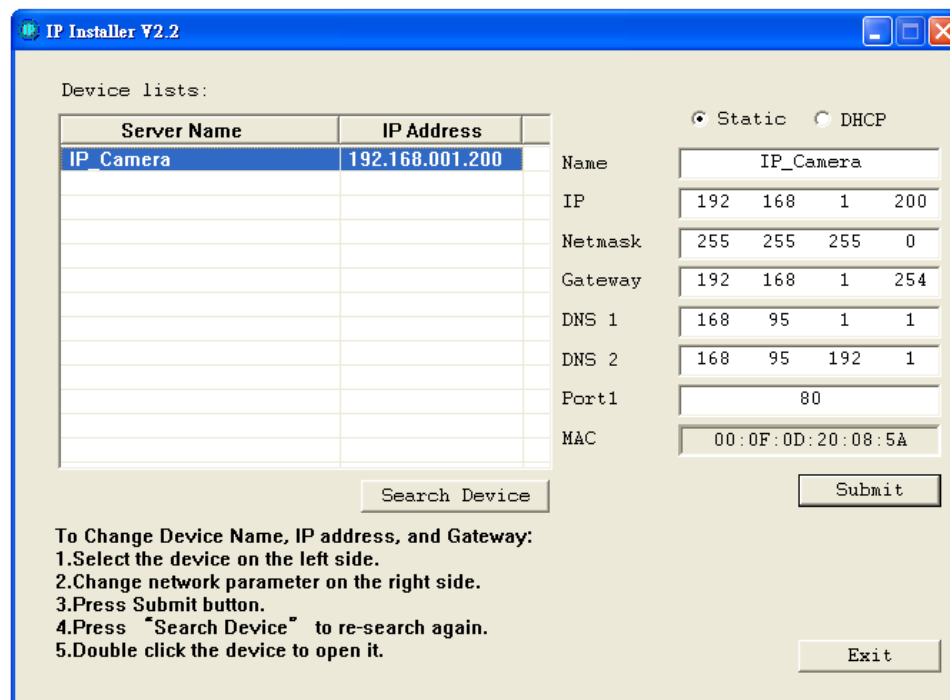
1. Подключите к камере источник питания и присоедините её к локальной сети.

## С. Назначение IP-адреса

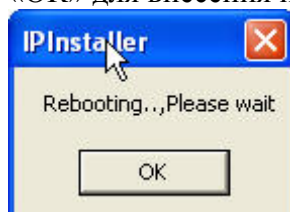
1. Используйте “IP-installer” для присвоения IP-адреса для камеры.  
CD-диск к ПО входит в комплект поставки камеры
2. IP-installer поддерживает :
  - IPInstallerEng.exe – английский язык
3. Операционная система – Windows XP SP2 или выше. Если появится надпись «Windows Security Alert», нажмите “Unblock”(Разблокировать).



4. Интерфейс IP-Installer выглядит так (IP по умолчанию: 192.168.1.200)



5. IP-инсталлер будет искать все камеры, подключенные к локальной сети  
Пользователь должен нажать "Search Device" для повторного поиска
6. Занесите камеру в левую часть меню, в правой части отразится её IP-конфигурация  
Если надо изменить параметры, кликните «Submit». Измените параметры. Нажмите «OK» для внесения изменений.



7. Убедитесь, что параметры подсети одинаковые:

**Верно**

IP адрес камеры – 192.168.1.200

IP адрес PC - 192.168.1.100

## Неверно

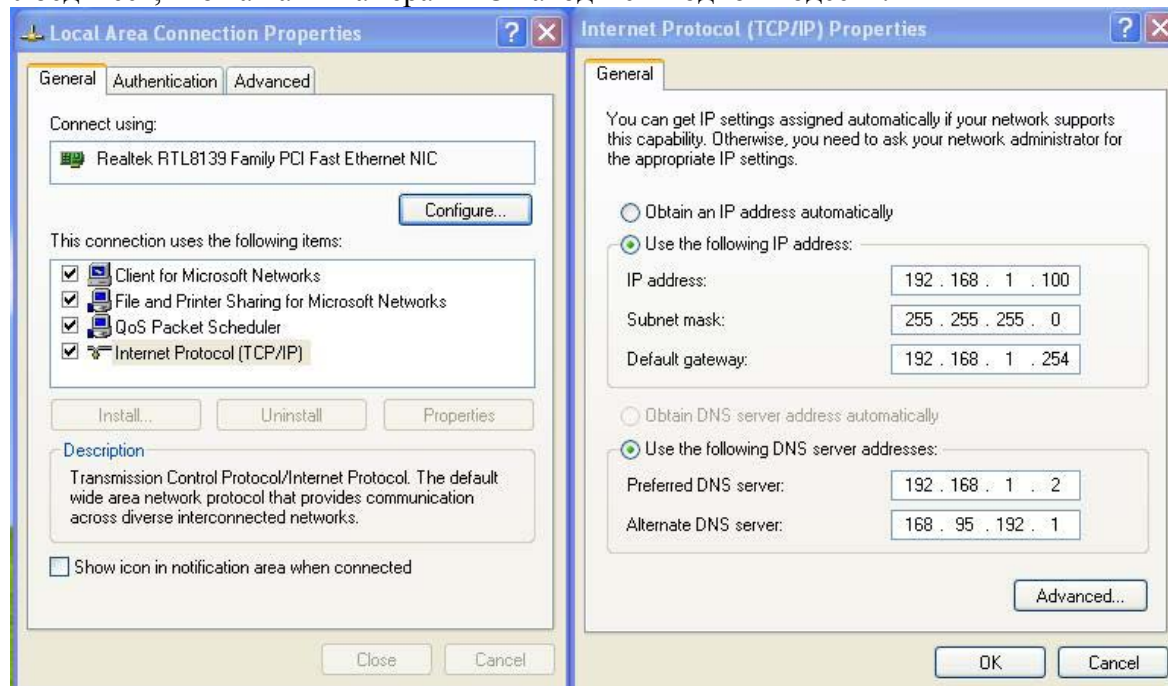
IP адрес камеры – 192.168.2.200

IP адрес PC - 192.168.1.100

## Изменение IP-адреса PC:

Контрольная панель – Сетевые подключения – Подключение по локальной сети – Интернет протокол (TCP/IP) - Свойства

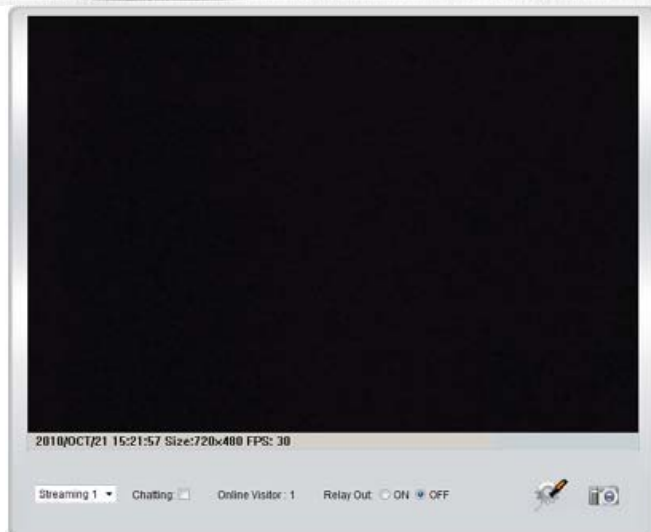
Убедитесь, что ваша IP-камера и PC находятся в одной подсети.



8. Для быстрого доступа дважды кликните левой кнопкой мыши и откройте «Список оборудования». IE браузер должен быть открыт.
9. Затем введите имя пользователя – admin и пароль – admin во всплывшем окне

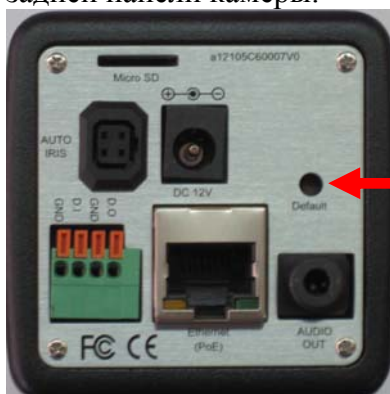


10. Если имя и пароль введены верно, на экране появится изображение с камеры.



#### D. Заводские установки

1. Если Вы забыли пароль, имя пользователя, и IP-адрес, следуйте следующей инструкции:
2. Отключите питание камеры. Затем нажмите кнопку «Заводские установки» на задней панели камеры.



**FACTORY DEFAULT**

3. Подключите питание камеры (не отпускайте кнопку «Заводские установки» в течение загрузки камеры)
4. Камера перезагрузится примерно за 30 сек.
5. Отпустите кнопку после перезагрузки.
6. Используйте для настройки старые данные (<http://192.168.1.200>, имя пользователя – admin, пароль – admin)

#### E. Рекомендуемые SD карты

SanDisk 128M	Trancend 128M 80X
SanDisk 256M	Trancend 256M 80X
SanDisk 512M	Trancend 512M 80X
SanDisk 1G	Trancend 1G 80X
SanDisk 2G	Trancend 2G 80X
SanDisk 4G	Trancend 4G 80X