

SC&T

РУКОВОДСТВО ПО ЭКСПЛУАТАЦИИ

Преобразователь интерфейса RS485 в Ethernet

RS006



Прежде чем приступить к эксплуатации изделия
внимательно прочтите настоящее руководство

Составил: Иванов Ю.

www.smartcable.ru

Назначение

Преобразователь интерфейса RS485 в Ethernet RS006 обеспечивает подключение к сети устройств с интерфейсом RS485 и передачу по Ethernet сигналов управления. Позволяет автоматически находить в сети подключенное оконечное устройство. Настройка может осуществляться средствами операционной системы, Web-браузером и дополнительным программным обеспечением.

Комплектация

1. RS006 – 1 шт.;
2. БП – 1 шт.;
3. CD-диск – 1шт.;
4. Руководство по эксплуатации – 1 шт.;
5. Упаковка – 1 шт.

Особенности

- Три режима работы: TCP-сервер, TCP-Client, UDP ;
- Скорость передачи данных: 300 ... 256 000 бит/с;
- Расстояние передачи: 1200м;
- Режим работы: полудуплекс;
- Автоматическое обнаружение сети 10/100 Мбит/с;
- Автоопределение MDI / MDIX

Внешний вид



Рис.1 Вид спереди

Рис.2 Вид сзади

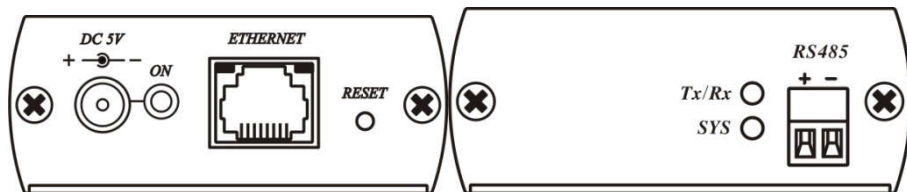


Рис.3 Разъемы и индикаторы RS006

Таб.1 Назначение индикаторов

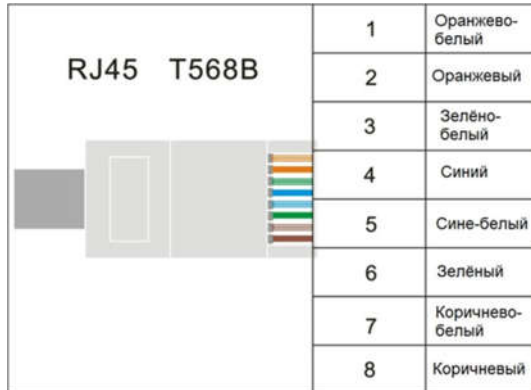
Индикатор	Цвет	Состояние	Значение
ON (питание)	Зеленый	Горит	Питание на устройство подается
		Не горит	Питание не подается
Индикатор разъема RJ45	Зеленый/ Желтый	Мигает	Осуществляется передача данных
		Горит	Порт подключен к сети
		Не горит	Отсутствует подключение порта к сети
Tx/Rx	Желтый	Мигает	Осуществляется передача данных
		Горит	Устройство подключено к сети
		Не горит	Отсутствует подключение к сети
SYS	Зеленый	Мигает	Обработка данных
		Горит	Устройство находится в рабочем режиме
		Не горит	Устройство не работает

Функциональные кнопки

RESET - Восстановление заводских настроек. (Нажать кнопку и удерживать ее 3с).

Обжимка разъема RJ45

EIA/TIA 568B



Подключение

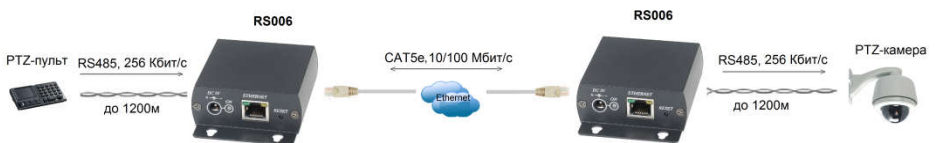


Рис. 3 Схема подключения RS006

Для подключения используйте качественные кабели витой пары UTP CAT5e или CAT6.

Настройка

1. Подключите RS006 к ПК, с которого будет производиться настройка, к одному сетевому коммутатору (к одной локальной сети).
2. Запустите браузер и введите IP-адрес подключенного устройства RS006 (по умолчанию – 192.168.0.200). Зайдите на страницу **«login setting»**, введите логин (по умолчанию пароль не установлен) и перейдите на закладку **«Parameter setting page»**. Здесь Вы можете изменить настройки RS006 (IP-адрес, скорость передачи данных, др.).

Для сохранения установленных параметров нажмите кнопку «Update». (Рис.4, 5)

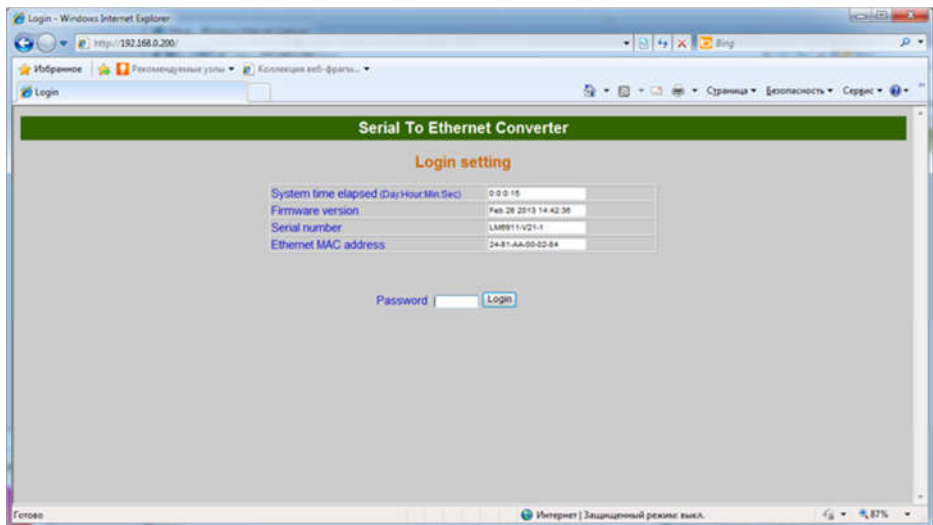


Рис.4 Страница входа в Меню настроек

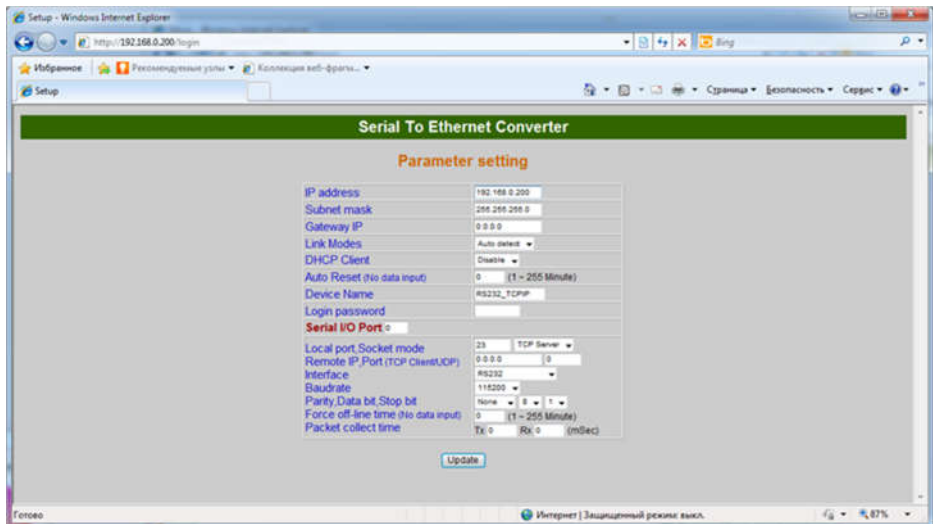


Рис.5 Меню настроек

Технические характеристики

Модель		RS006
Тип устройства		Преобразователь интерфейса RS485 в Ethernet
Расстояние передачи		До 1200м
Скорость передачи данных (бит/с)		300...256000
Разъемы	Ethernet	1xRJ45
	RS485	Клеммная колодка
Питание		DC 5 V, 500 мА
Макс. ток потребления, мА		220
Температура/влажность		Хранения: -20...85°C Рабочая: 0...55°C Влажность: до 95%
Размеры (ШxВxД), мм		67 x 91 x 27
Масса, г		140

* Производитель имеет право изменять технические характеристики изделия и комплектацию без предварительного уведомления.