

# Матричный коммутатор IPX-9116

## Возможности

### ❶ КОНТРОЛЬ ПРИОРИТЕТА

Вы можете контролировать приоритет режима работы: аварийный, таймер, удаленное устройство 1, удаленное устройство 2 и т. д.

### ❷ ДВУХ- И ТРЕХПРОВОДНАЯ СИСТЕМА

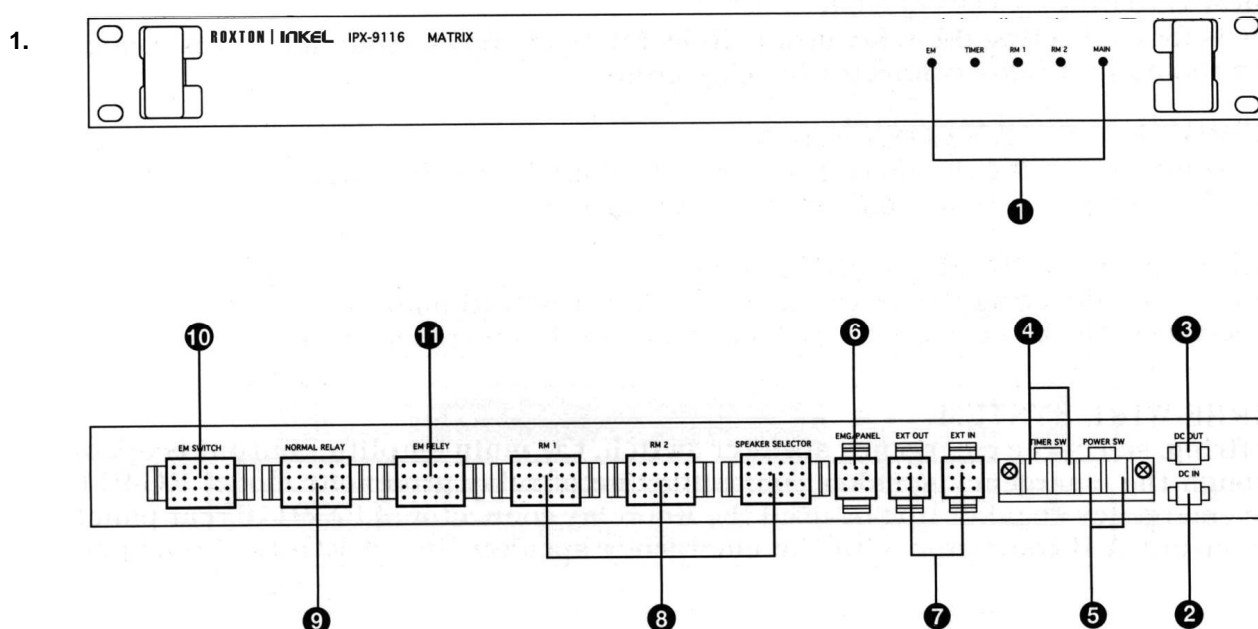
Вы можете использовать двухпроводную линию при трансляции или трехпроводную при пожаре или аварии.

### ❸ ФУНКЦИЯ РАСШИРЕНИЯ

Вы можете легко подсоединить еще один PX-9116 через разъем расширения для увеличения числа линий трансляции.

\* ЗАМЕЧАНИЕ: Эта модель должна использоваться с соответствующим оборудованием (аварийный переключатель ES-9116, блок реле RG-9116, аварийная панель EP-9216).

## Передняя панель



## ИНДИКАТОРЫ ТРАНСЛЯЦИИ

Данные индикаторы показывают любой статус трансляции, состоящий из основного, удаленного 1, удаленного 2, таймера и аварийного.

## Задняя панель

### 2. РАЗЪЕМ DC IN

Разъем для подвода аварийного питания +24 В.

### 3. РАЗЪЕМ DC OUT

Разъем для подключения ко входу аварийного питания +24 В следующего устройства.

### 4. КЛЕММЫ TIMER SW

Клеммы для соединения с таймером PW-9242V (клеммы REMOTE).

### 5. КЛЕММЫ POWER SW

Клеммы для соединения с блоком питания PD-9359 (клеммы REMOTE SW).

### 6. РАЗЪЕМ EMG/PANEL

Разъем для подключения аварийной панели EP-9216 (разъем MATRIX).

**7. РАЗЪЕМЫ EXT OUT, EXT IN**

Разъемы для подключения еще одного PX-9116 для увеличения числа линий трансляции.

**8. РАЗЪЕМЫ RM 1, RM 2, SPEAKER SELECTOR**

Разъемы для подключения селектора зон PS-9116i для выбора 16 линий трансляции после соединения с блоком реле RG-9116.

**9. РАЗЪЕМ NORMAL RELAY**

Разъем для подключения блока реле RG-9116 (разъем NORMAL RELAY).

**10. РАЗЪЕМ EM RELAY**

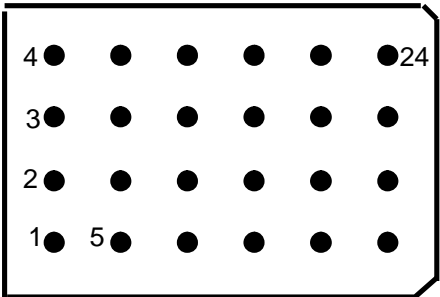
Разъем для подключения блока реле RG-9116 (разъем EM RELAY).

**11. РАЗЪЕМ EM SWITCH**

Разъем для подключения аварийного переключателя ES-9116 (клеммы EM SWITCH).

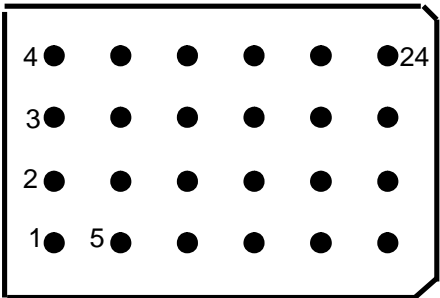
**Рекомендации по сборке рэка**

1. Перед сборкой системы отключите питание.
2. Подсоедините клеммы TIMER SW к клеммам REMOTE таймера PW-9242V.
3. Подсоедините клеммы POWER SW к клеммам REMOTE SW блока питания PD-9359.
4. Подсоедините разъемы RM 1, RM 2, SPEAKER SELECTOR к удаленным селекторам зон 1, 2 и селектору зон PS-9116i.
5. Подсоедините разъемы EM RELAY и NORMAL RELAY к разъемам EM RELAY и NORMAL RELAY блока реле RG-9116.
6. Подсоедините разъем EM SWITCH к клеммам EM SWITCH аварийного переключателя ES-9116 согласно Рис. 1.
7. Подсоедините разъем EMG/PANEL к разъему MATRIX аварийной панели EP-9216.



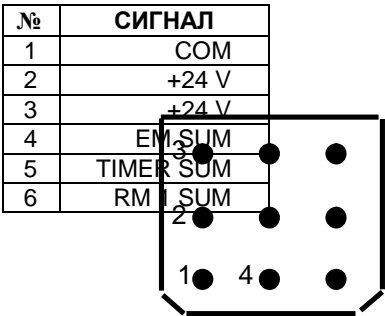
№	СИГНАЛ
1-16	1-16
17	COM
18	FIRE SUM
19	EM SUM
20-24	-----

Рис. 1. Нумерация выводов и сигналы разъема EM SWITCH.



№	СИГНАЛ
1-16	1-16
17	ALL
18	COM
19	BG
20	RM
21	TIMER
22-24	-----

Рис. 2. Нумерация выводов и сигналы разъемов RM 1, RM 2, SPEAKER SELECTOR.



7	RM 2 SUM
8	FIRE SUM
9	-----

**Рис. 3. Нумерация выводов и сигналы разъема MATRIX.**

## Работа

1. Включите питание системы.
2. RG-9116 и EP-9216 управляются сигналами с селекторов зон, таймера, датчиков огня.

\* Система управляется по приоритетам.

ПРИОРИТЕТ	УПРАВЛЯЮЩИЙ СИГНАЛ
1	FIRE SENSOR
2	EM SWITCH
3	TIMER
4	RM 1
5	RM 2
6	SPEAKER SELECTOR

## Технические характеристики

### ❶ ЭЛЕКТРИЧЕСКИЕ

Количество каналов управления.....16 линий  
 Режимы работы.....5  
 Индикатор.....5 режимов

### ❷ ОБЩИЕ

Питание.....+24 В  
 Размеры.....482 x 44 x 280 мм  
 Масса.....4,4 кг