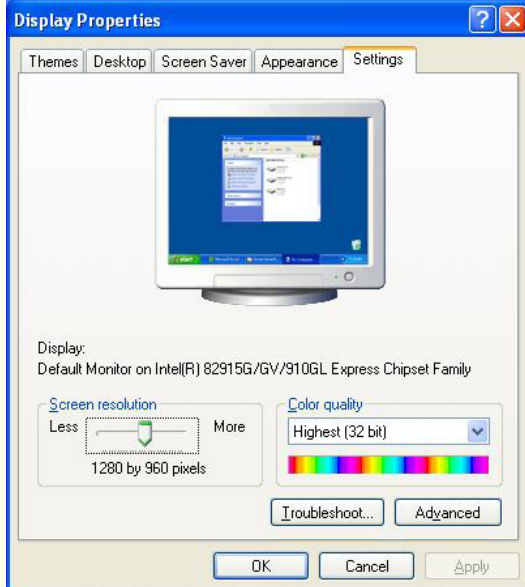


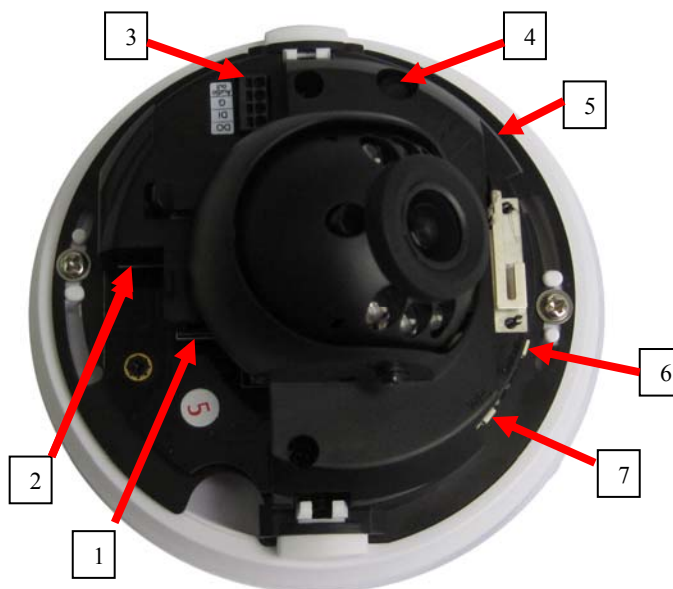
А. Установка монитора

1. Кликните правой кнопкой мыши на Рабочем столе, войдите в Настройки экрана и установите Цветовую палитру 32 bit



В. Подключение

Подключите к камере источник питания и присоедините её к локальной сети с помощью Ethernet кабеля



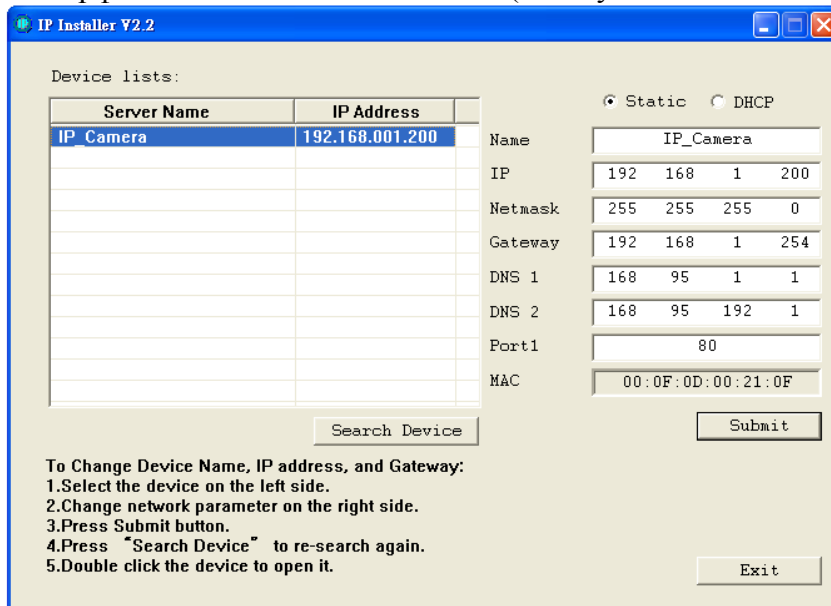
1. Разъем RJ-45 ETHERNET
2. Разъем питания 12В пост
3. Тревожный вход/выход D0/DI, земля G, Audio out
4. Микрофон
5. Слот MicroSD
6. Default – сброс в заводские установки
7. WPS полуавтоматическая настройка WiFi

С. Назначение IP-адреса

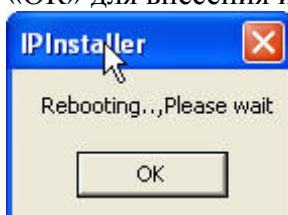
1. Используйте “IP-installer” для присвоения IP-адреса для камеры.
CD-диск к ПО входит в комплект поставки камеры
2. IP-installer поддерживает :
 - IPInstallerEng.exe – английский язык
3. Операционная система – Windows XP SP2 или выше. Если появится надпись «Windows Security Alert» , нажмите “Unblock”(Разблокировать).



4. Интерфейс IP-Installer выглядит так (IP по умолчанию: 192.168.1.200)



5. IP-инсталлер будет искать все камеры, подключенные к локальной сети
Пользователь должен нажать “Search Device” для повторного поиска
6. Занесите камеру в левую часть меню, в правой части отразится её IP-конфигурация
Если надо изменить параметры, кликните «Submit». Измените параметры. Нажмите «OK» для внесения изменений.



7. Убедитесь, что параметры подсети одинаковые:

Верно

IP адрес камеры – 192.168.1.200
IP адрес PC - 192.168.1.100

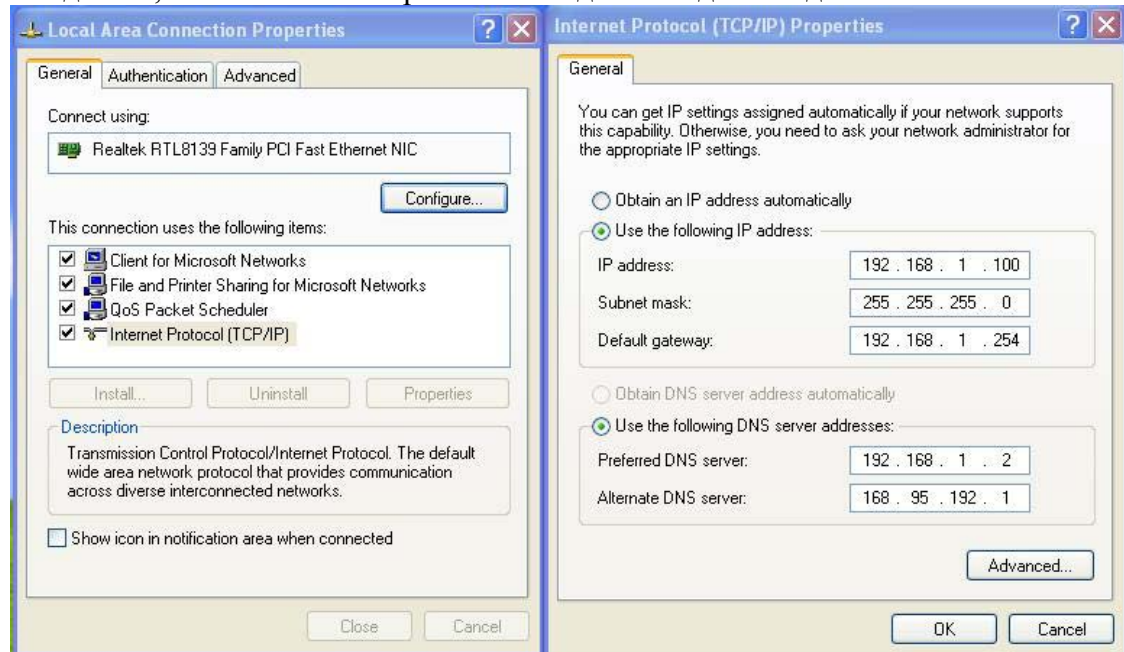
Неверно

IP адрес камеры – 192.168.2.200
IP адрес PC - 192.168.1.100

Изменение IP-адреса PC:

Контрольная панель – Сетевые подключения – Подключение по локальной сети – Интернет протокол (TCP/IP) - Свойства

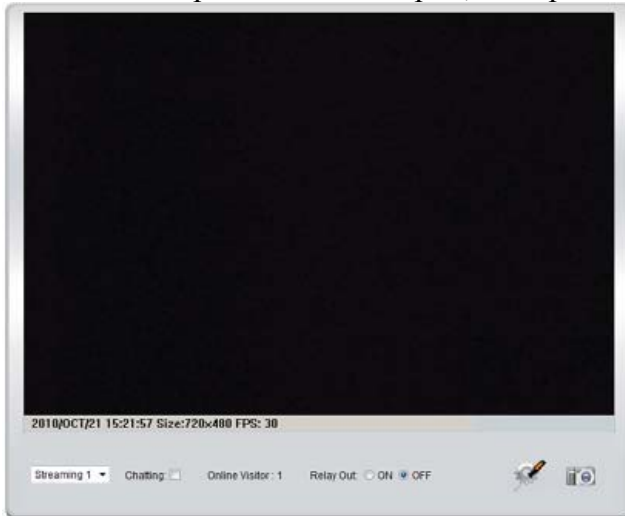
Убедитесь, что ваша IP-камера и PC находятся в одной подсети.



8. Для быстрого доступа дважды кликните левой кнопкой мыши и откройте «Список оборудования». IE браузер должен быть открыт.
9. Затем введите имя пользователя – admin и пароль – admin во всплывшем окне



10. Если имя и пароль введены верно, на экране появится изображение с камеры.



D. Сброс в заводские установки

1. Если имя пользователя, пароль и IP адрес утеряны, пожалуйста, следуйте данной инструкции.
2. Сначала отключите силовой адаптер. Затем нажмите и удерживайте следующую кнопку:



Сброс в заводские

3. Включите силовой адаптер и не отпускайте кнопку в течение загрузки IP камеры.
4. Потребуется около 30 секунд для перезагрузки IP камеры.
5. Отпустите кнопку после окончания загрузки IP камеры.
6. Подключитесь снова к IP камере с IP адресом по умолчанию (<http://192.168.1.200>) имя пользователя (admin), пароль (admin).

E. Рекомендуемые SD карты

Transcend	SDHC	class4	16GB
	SDHC	class4	32GB
	SDHC	class4	16GB
	SDHC	class4	32GB
	SDHC	class6	4GB
	SDHC	class6	8GB
	SDHC	class6	16GB
	SDHC	class6	4GB
	SDHC	class6	8GB
	SDHC	class6	16GB
	SDHC	class10	4GB
	SDHC	class10	8GB
	SDHC	class10	16GB
	SanDisk	SDHC	class4
SDHC		class4	8GB
SDHC		class4	16GB
SDHC		class4	32GB