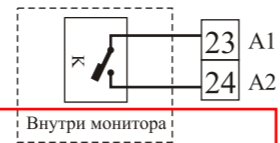


Функция расширения

К - опциональный терминал питания внутреннего реле с нагрузкой до 30 В DC, 1 А. В нормальных условиях, удерживайте кнопку расширения на 1 с до сигнала «Ди», терминал подключит-ся. Если вы отпускаете кнопку, терминал отключается через 3 с. Если вы не отпускаете кнопку, терминал будет подключен все время удержания кнопки.



Wiring length and wire requirement (S700C & S701C)

Wiring length	30M	50M	100M
Wiring material requirement between main indoor monitor and outdoor camera	RVV4*0.3mm ²	RVV4*0.5mm ²	RVV4*0.75mm ²
Wiring material requirement between main monitor and sub monitor	RVV4*0.3mm ²		
CCTV input wiring material requirement	SYV75-3	SYV75-5	
A/V output wiring material	Audio: RVV4*0.75mm ² Video: SYV75-3	RVV2*0.3mm ² SYV75-5	

Погоное сопротивление проводов должно быть не более 0,06 Ом/м
Чтобы гарантировать лучшее качество работы, выберите кабель из таблицы, расстояние между вызывной панелью и последним дополнительным монитором должно быть не более 100 м, от основного монитора до последнего дополнительного монитора - не более 50 м.

Схема подключения внешней камеры и внутреннего монитора (1-1)

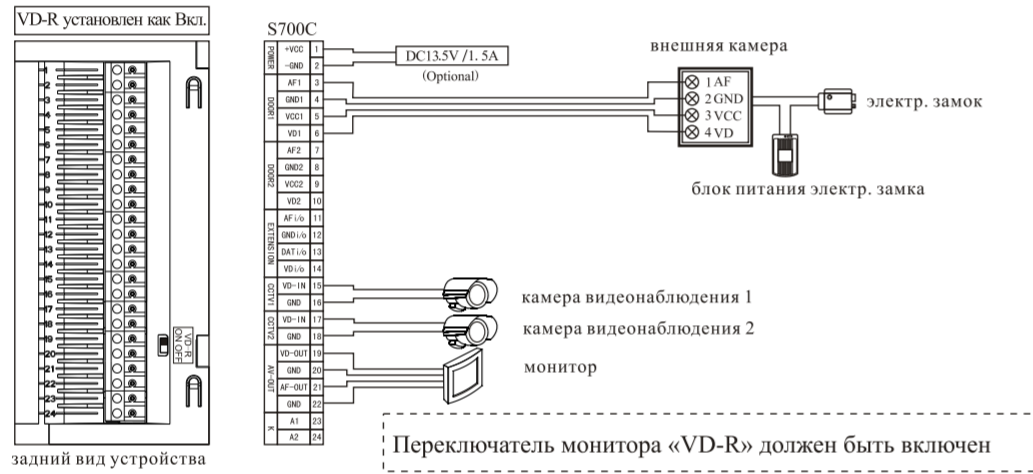
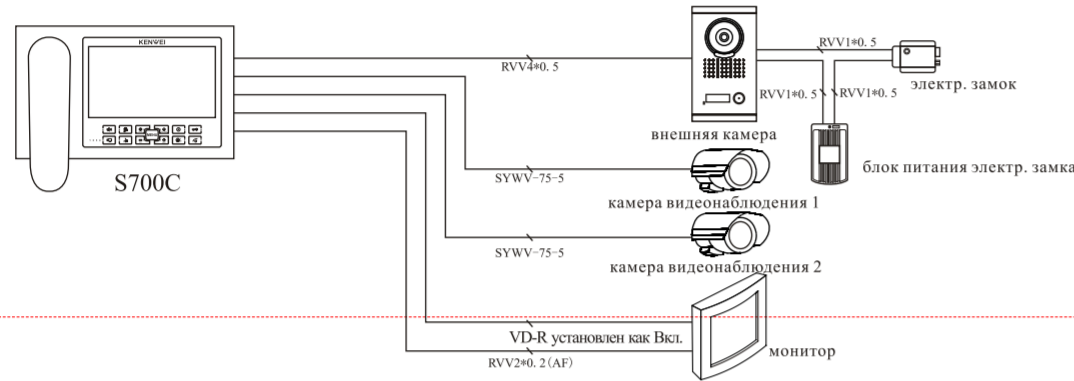


Схема подключения внешней камеры и внутреннего монитора (1-2)

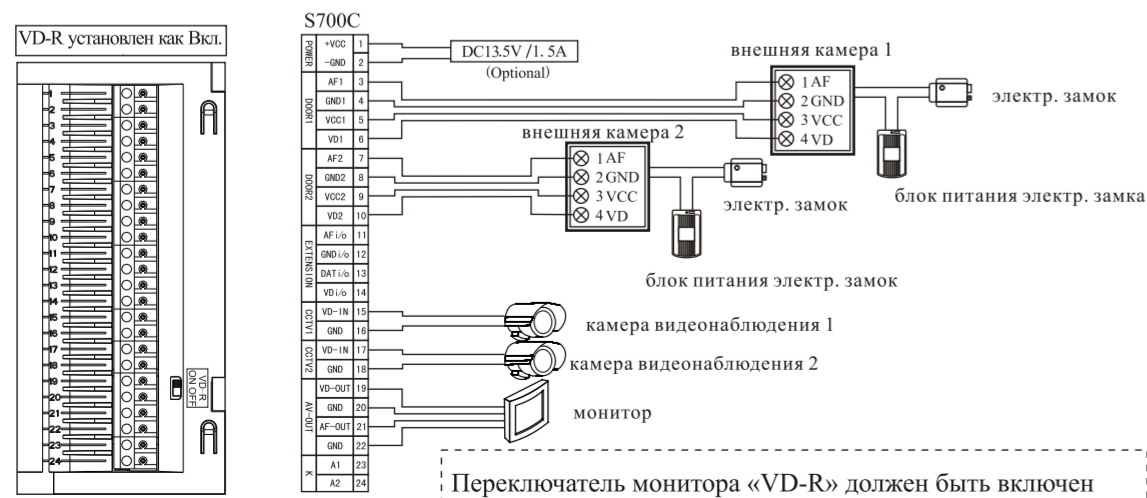
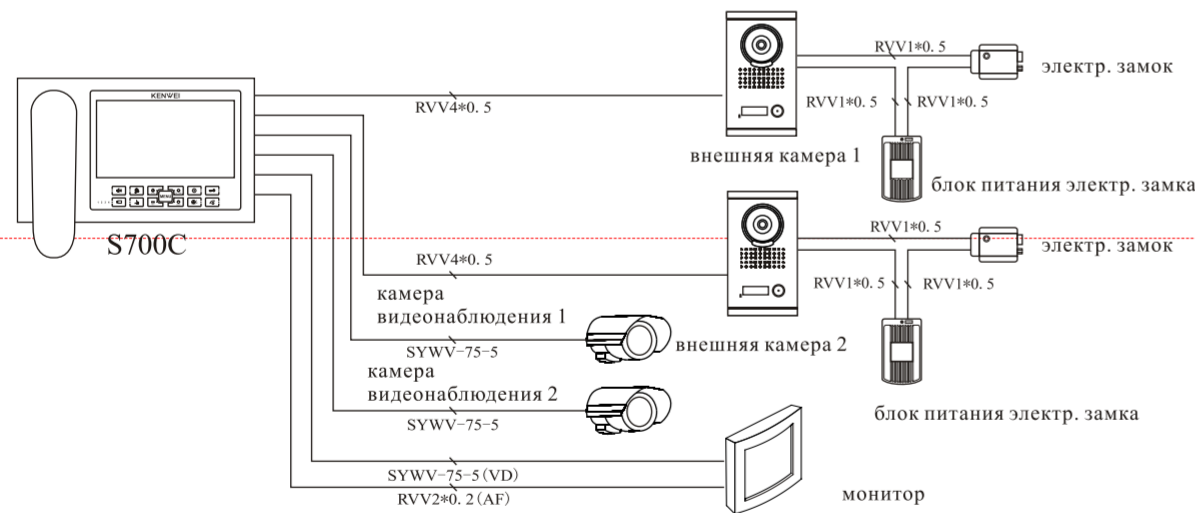


Схема подключения 1 внешней камеры, 1 внутреннего монитора и 3 камеры видеонаблюдения

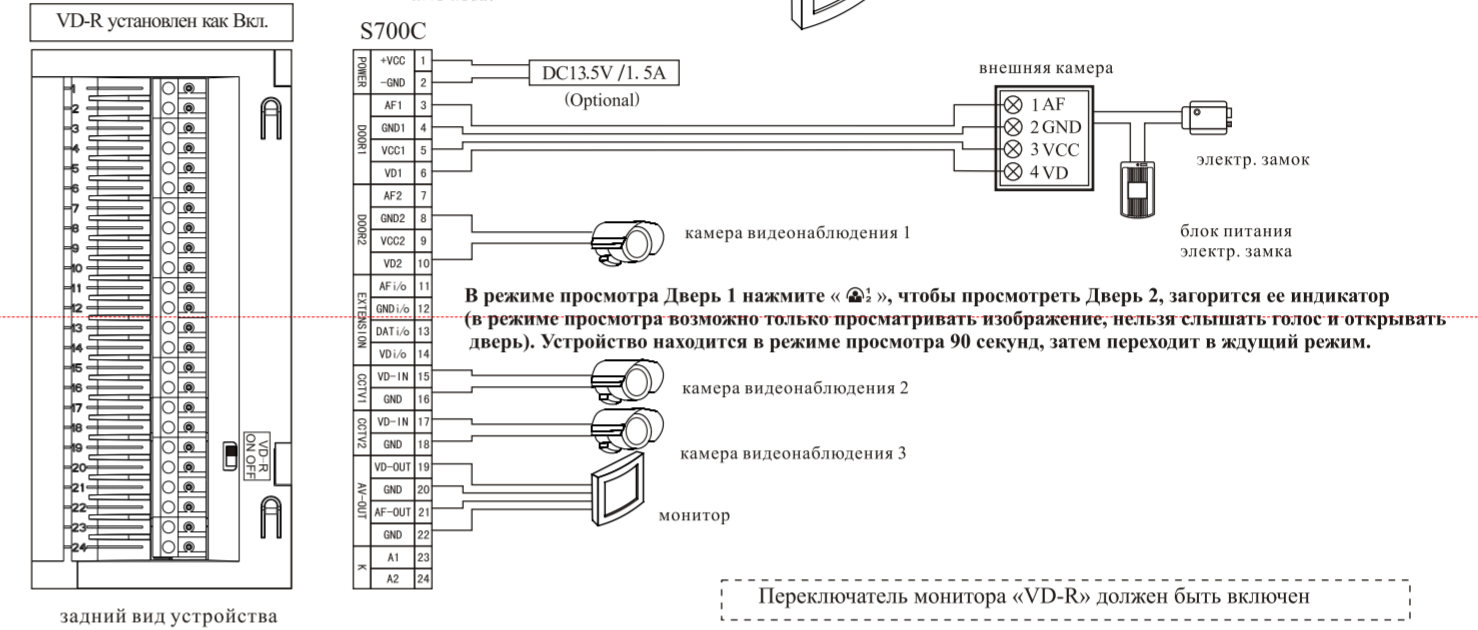
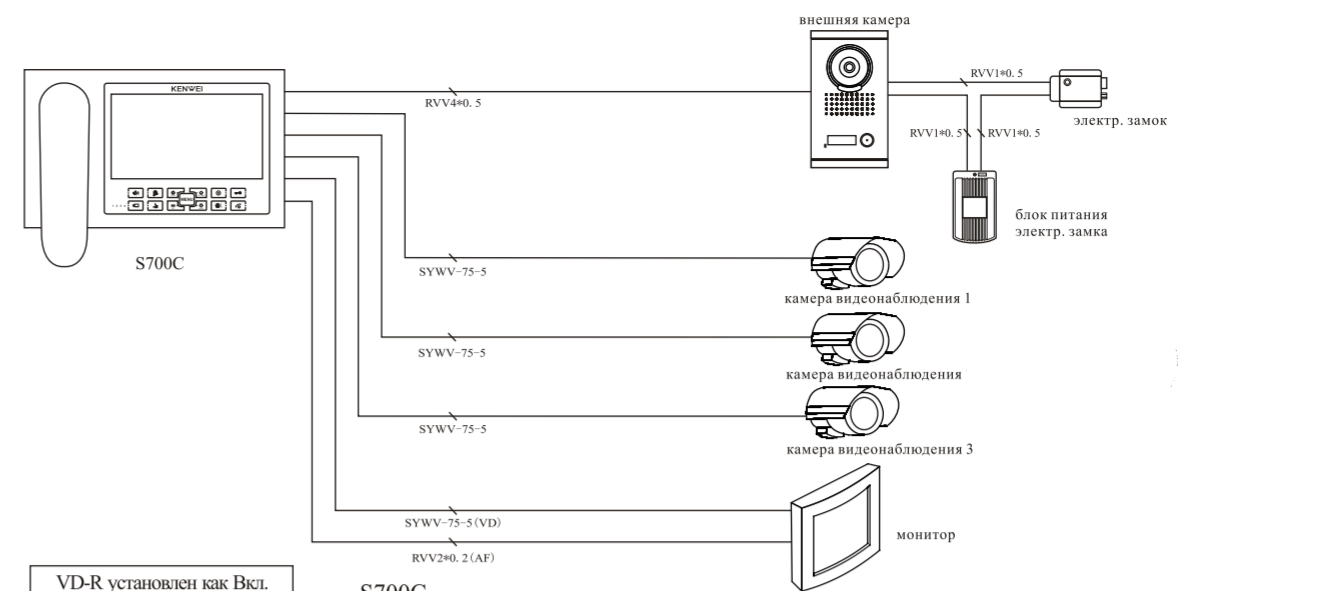
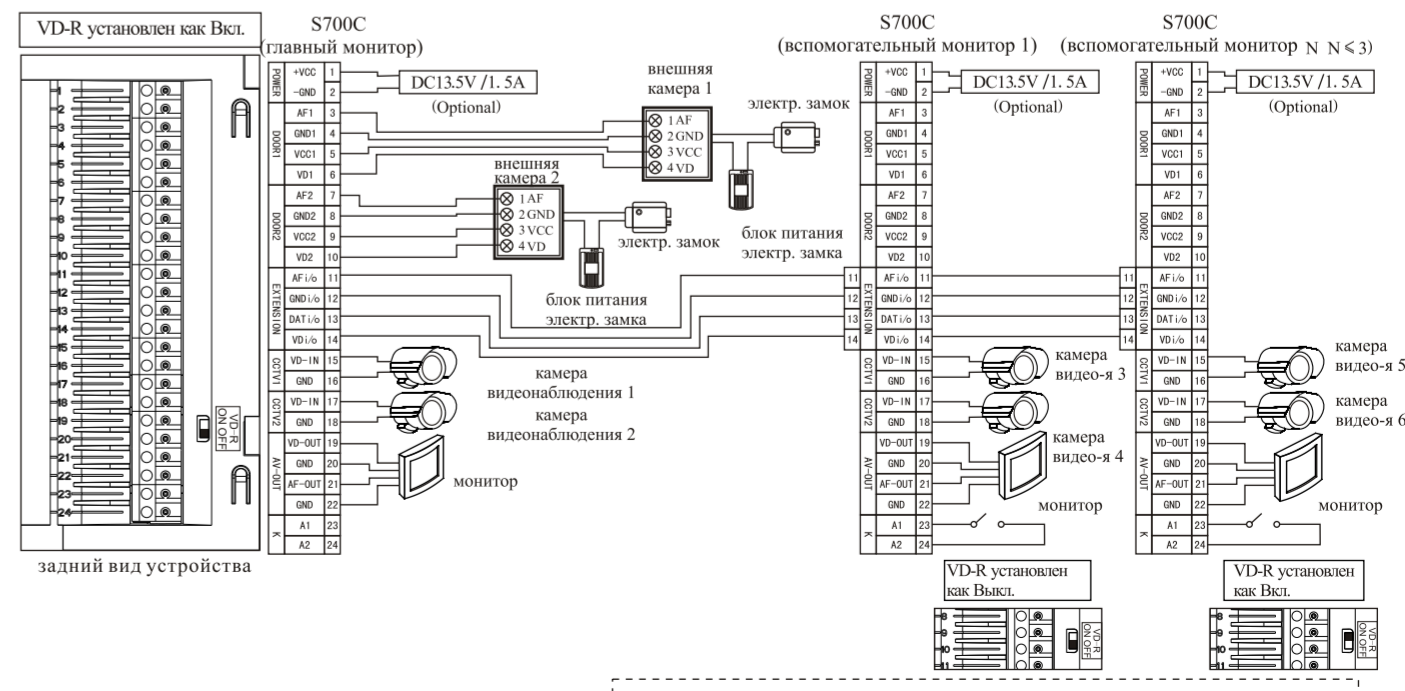
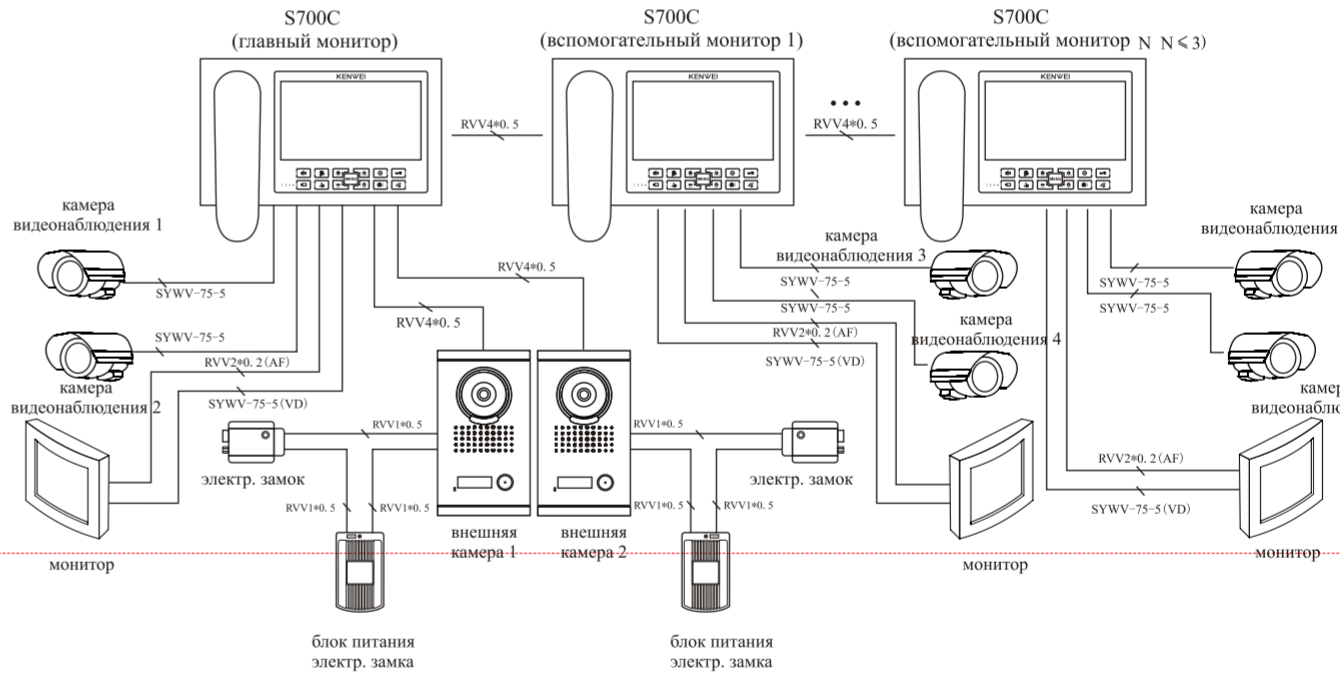
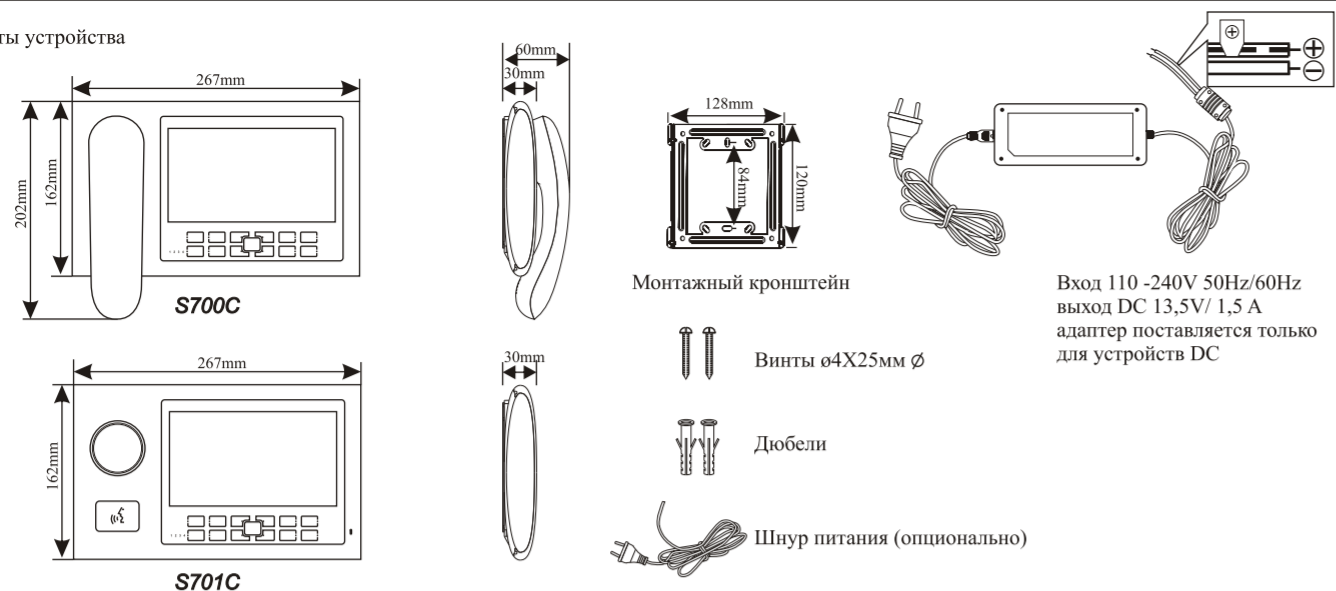


Схема подключения нескольких мониторов и 2-х внешних камер

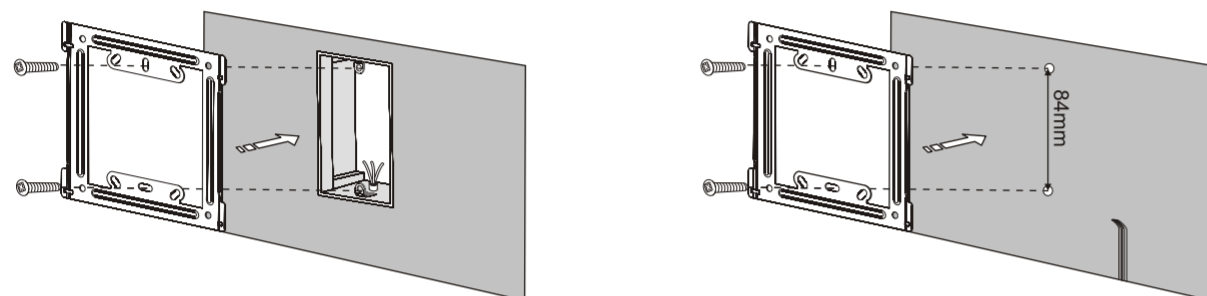


Спецификация и аксессуары

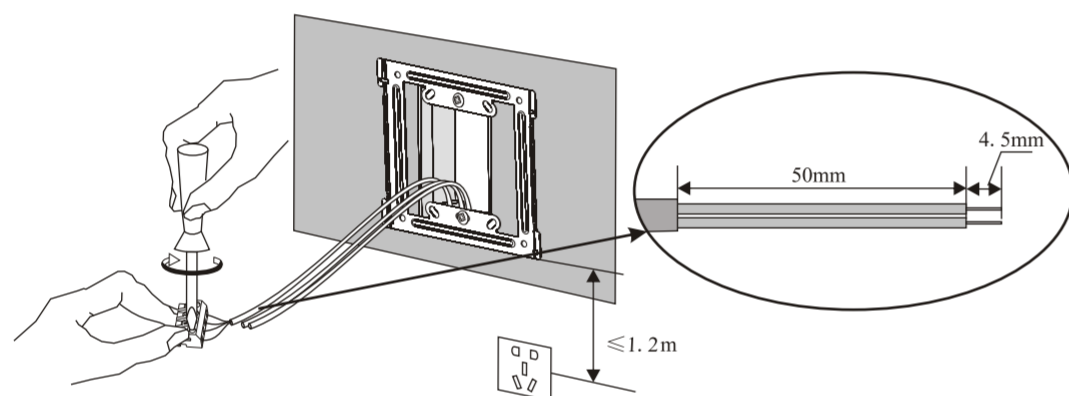
Габариты устройства



Порядок установки (пункты 3, 4, 5 пропустить для устройств DC)

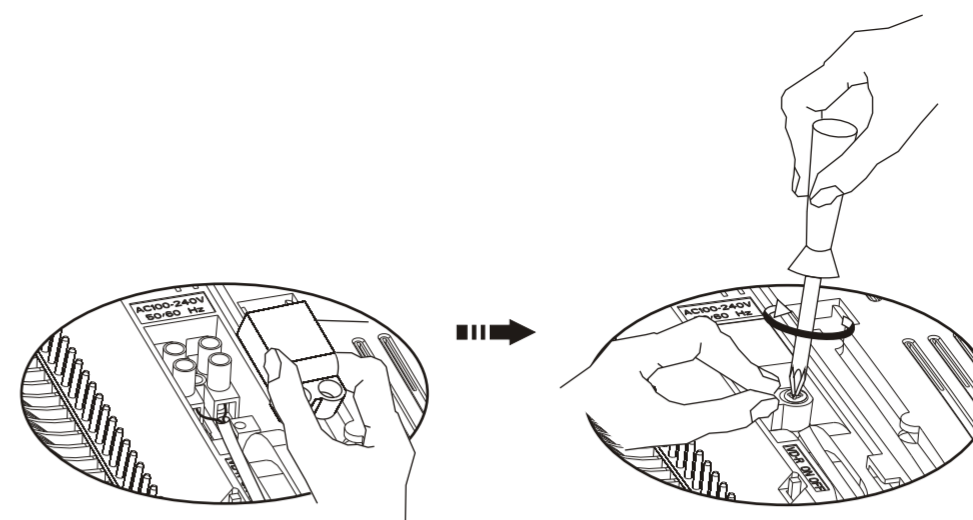
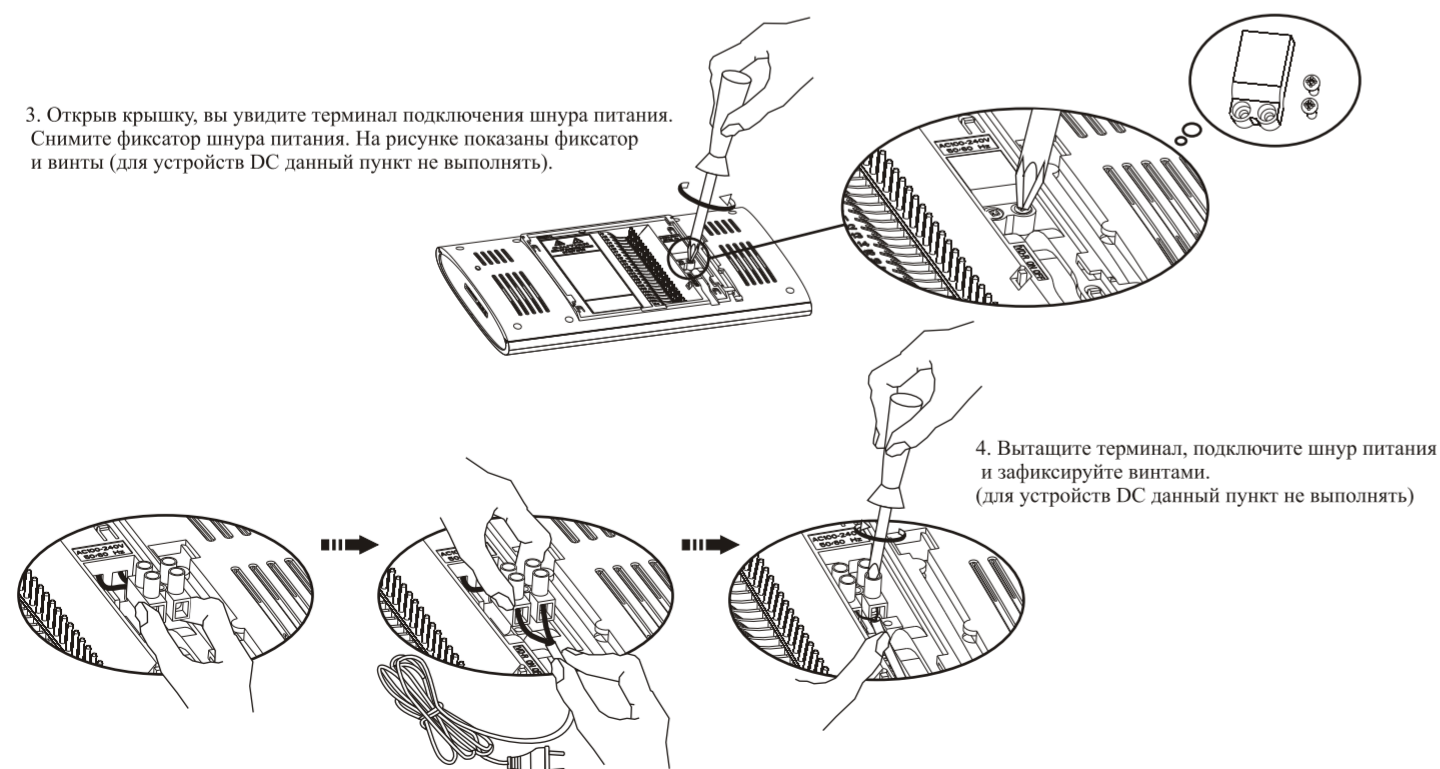


1. Скрытая проводка: зафиксируйте монтажный кронштейн в соединительной коробке, установленной в стене
Установка без соединительной коробки. Просверлите на расстоянии 8,4см два отверстия, вставьте дюбели, закрепите винтами монтажный кронштейн.



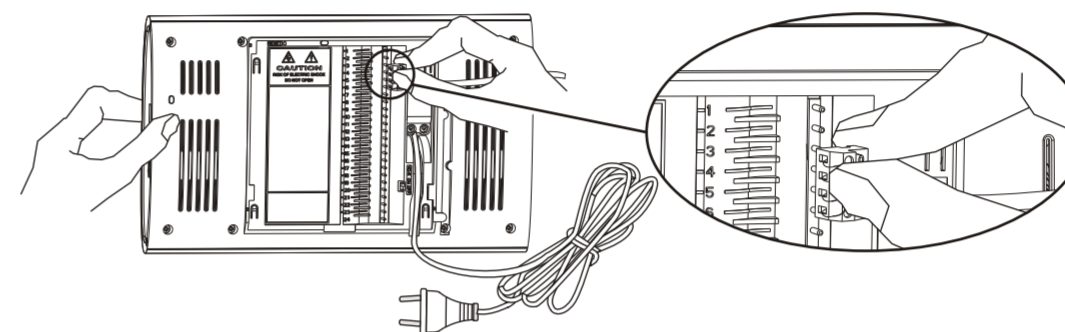
2. Зачистите провод как показано на рисунке и подключите провода согласно схеме.

Примечание. Устройство следует устанавливать в непосредственной близости к розетке электропитания (расстояние не более 1,2 м)

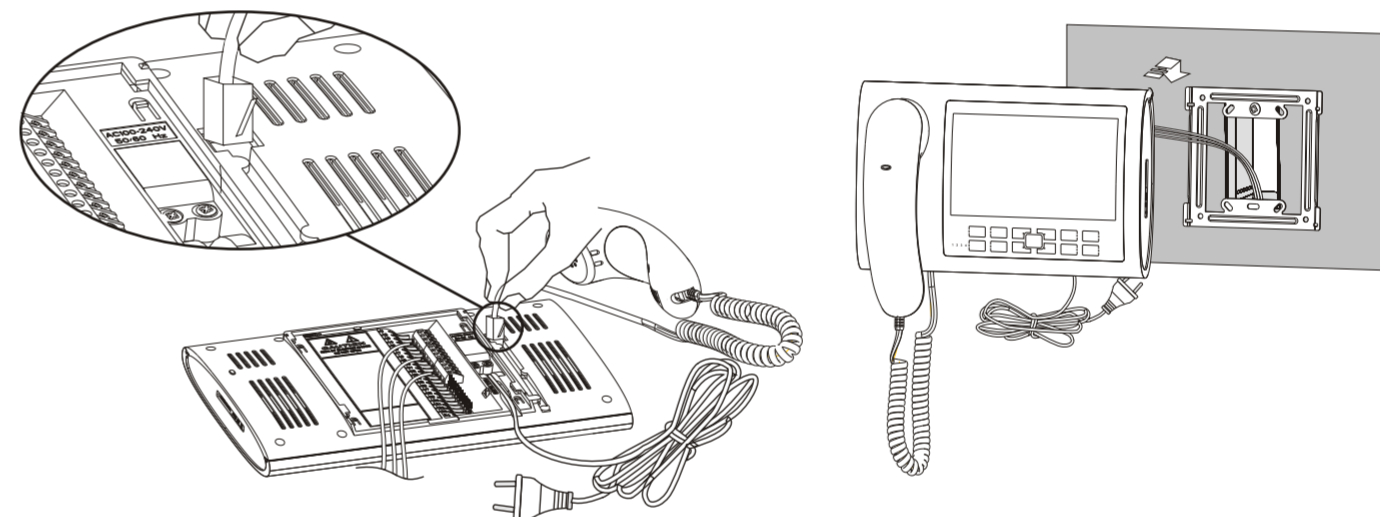


5. Закройте соединительный терминал фиксатором (для устройств DC данный пункт не выполнять).

Примечание. Фиксатор должен плотно зажимать шнур во избежание утери.



6. Соединительный терминал (см. пункт 2). Установите терминал на соответствующие разъемы.



7. Затем вставьте шнур трубки в слот

8. Установите устройство на кронштейн.

Особенности установки

1. При выборе места установки, учитывайте следующее:

- Оставьте достаточно места для вентиляции и удобства пользования монитором
- Оставьте достаточно места для установки монитора
- Не располагайте источники тепла под монитором
- Розетка питания должна быть вблизи и легко доступна

2. Не подвергайте монитор воздействию солнечного света и дождя

- Не подвергайте монитор воздействию солнечного света или дождя, даже если монитор выключен и не используется.

3. Не подвергайте монитор воздействию яркого света

- Сильное световое излучение может повредить экран монитора.

4. Не разбирайте монитор самостоятельно

- Разборка может повредить монитор или вызвать поражение вас электрическим током

5. Не проливайте жидкости на монитор

- Если на монитор попала жидкость, выключите его и обратитесь в сервис

6. Проверьте окружающую температуру и влажность

- Избегайте использования монитора при высоких и низких температурах, за пределами допустимого диапазона, это может повредить электронную схему. При использовании в условиях высоких температур и влажности требуется особая осторожность.

7. В случае появления неисправностей

- В случае возникновения неисправностей, выключите монитор и обратитесь в сервис, во избежание возникновения опасностей при использовании.

8. Об использовании

- Не приближайте монитор к источникам магнитных полей (микроволновые печи, динамики и пр.). Если монитор долго не используется, выключайте его.