

БАСТИОН



СВЕТИЛЬНИК АВАРИЙНОГО ОСВЕЩЕНИЯ SKAT LT-60 Li-ion



РУКОВОДСТВО ПО ЭКСПЛУАТАЦИИ

*Благодарим Вас за выбор нашего светильника аварийного освещения
SKAT LT-60 Li-ion.*

Светильник аварийного освещения SKAT LT-60 Li-ion (далее по тексту — светильник) на базе светодиодов с повышенной светоотдачей и большим сроком службы предназначен для обеспечения эвакуационного и резервного освещения в случае прекращения подачи электроэнергии.



ВНИМАНИЕ!

Светильник включается только при отсутствии сетевого напряжения, т.е. использоваться в качестве обычного светильника не может.

ТЕХНИЧЕСКИЕ ХАРАКТЕРИСТИКИ

№ п/п	Наименование параметра	Значения параметра	
1	Напряжение питающей сети ~220 В, частотой 50±1 Гц с пределами изменения, В	110...240	
2	Количество светодиодов в светильнике, шт	60	
3	Сила света, мКд	60х2500	
4	Аккумулятор резервного питания встроенный Li-ion напряжением 3,7 В емкостью 2200 мАч		
5	Время работы в резерве*, ч	в режиме «LOW»	4
		в режиме «HIGH»	1,5
6	Габаритные размеры ШхГхВ, не более, мм	без упаковки	334х31х39
		в упаковке	408х37х45
7	Масса, НЕТТО (БРУТТО), кг, не более	0,22 (0,26)	
8	Диапазон рабочих температур, °С	+5...+40	
9	Относительная влажность воздуха при 25 °С, %, не более	80	

№ п/п	Наименование параметра	Значения параметра
	ВНИМАНИЕ! Не допускается наличия в воздухе токопроводящей пыли и паров агрессивных веществ (кислот, щелочей и т. п.)	
10	Степень защиты оболочкой по ГОСТ 14254-96	IP20

Примечание:

* Зависит от состояния аккумулятора.

УСТРОЙСТВО И РАБОТА

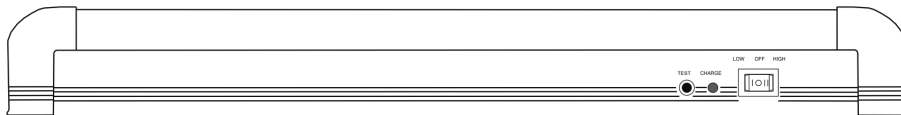
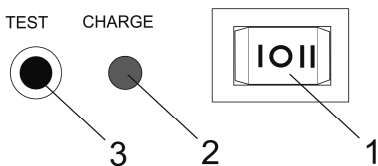


Рисунок 1 – общий вид светильника

Для включения светильника перевести выключатель 1 (см. рисунок 2) из положения «OFF» в положение «LOW» (пониженная мощность свечения) или «HIGH» (полная мощность свечения).

LOW OFF HIGH



1 - Выключатель/переключатель мощности свечения светильника

2 - Индикатор заряда CHARGE

3 - Кнопка TEST

Рисунок 2 – назначение органов управления и индикации

При этом:

- при наличии сети будут светиться индикаторы «POWER» и «CHARGE», светильник перейдет в режим «заряд» (первая зарядка батареи проводится не менее 24 ч);
- при отсутствии сети светильник автоматически перейдет в режим «резерв» и включится.

Кнопка «TEST» предназначена для проверки работоспособности светильника и имитирует пропадание сетевого напряжения.

Совет: для увеличения времени работы от АКБ рекомендуется включать светильник на пониженную мощность свечения «LOW».

ГАРАНТИЙНЫЕ ОБЯЗАТЕЛЬСТВА

Срок гарантии устанавливается 12 месяцев со дня продажи. Если дата продажи не указана, срок гарантии исчисляется с момента (даты) выпуска.

Предприятие-изготовитель гарантирует соответствие заявленным параметрам при соблюдении потребителем условий эксплуатации.

При наличии внешних повреждений корпуса и следов вмешательства в конструкцию гарантийное обслуживание не производится.

Гарантийное обслуживание производится предприятием-изготовителем

изготовитель

БАСТИОН

а/я 7532, Ростов-на-Дону, 344018

(863) 203-58-30



bast.ru — основной сайт

teplo.bast.ru — электрооборудование для систем отопления

dom.bast.ru — решения для дома

skat-ups.ru — интернет-магазин

тех. поддержка: 911@bast.ru

отдел сбыта: ops@bast.ru